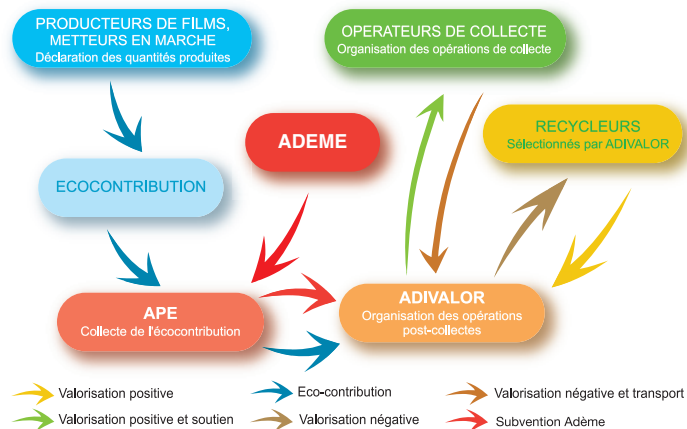


Financement



Classification des films agricoles usagés

Films clairs

Classe	Catégorie	Type	Application	Caractéristiques	Epaisseur	Tx souillure
A	épais	serres & tunnels	toutes cultures		> 120µ	< 15%
B	minces	semi-forçage	fraise, melon, PdT, courgette, mâche, salade	petits tunnels, chenilles	24 à 80µ	< 50%
		ensilage	sous couche incolore	films sous sites	25 à 80µ	
		paillage solarisation		film solarisation	25 à 50µ	
		bâches à plat	melon, courgette	type multitrou	20 à 60µ	
C	minces	C1 paillage	melon courgette asperge	sans ourlet	25 à 60µ	> 50% < 70%
		C2 bâches à plat	carotte	type multitrou	20 à 50µ	> 70% < 90%

Films couleurs

Classe	Catégorie	Type	Application	Caractéristiques	Epaisseur	Tx souillure
D	épais	ensilage & bâtiment d'élevage	élevage	noir, blanc, vert, translucide (films sous-couche ensilage 40µ)	> 100µ 250/300µ	< 20%
E	minces	E1 enrubanage	élevage	noir, blanc, vert	25µ	< 15%
F	minces	paillage	maraîchage		20 à 50µ	> 70% < 90%
			asperge	ourlets, pluriannuel	60 à 150µ	

Les fabricants* participants à l'APE :

- Groupe A. ALVAREZ (ASPLA, SOLPLAST, SOTRAFA, REYENVAS)
 - Groupe BARBIER
- Groupe BPI-FORMIPAC-VISQUEEN
 - Groupe GUÉRIN PLASTIQUES
- Groupe PLASTIKA KRITIS (AGROPOLYANE)
 - Groupe RKW
- Groupe TRIOPLAST SMS
 - Groupe TPM
- GRANGER Frères
 - HYLAST
- RANI (PARTENIA)
 - TAMA France
- UNTERLAND

*D'autres fabricants peuvent avoir rejoint l'APE après la publication de ce fascicule (renseignements auprès du CPA).

Organisation des collectes* :



www.adivalor.fr



www.apca.chambagri.fr

*Renseignements sur l'organisation des collectes auprès du délégué régional ADIVALOR ou du responsable environnement de la Chambre Départementale d'Agriculture.

Agriculture Plastique et Environnement Comité des Plastiques en Agriculture

65 rue de Prony
75017 Paris
Tel. 01 44 01 16 49
www.plastiques-agriculture.com
contact@plastiques-agriculture.com



Agriculture Plastique
Environnement

Récupération et valorisation
des Films Agricoles Usagés F A U

Eco-contribution
vers une couverture complète
des frais post-collecte en 2014 !

Maurice Faugère Conseil - MFC - 06 09 15 82 24



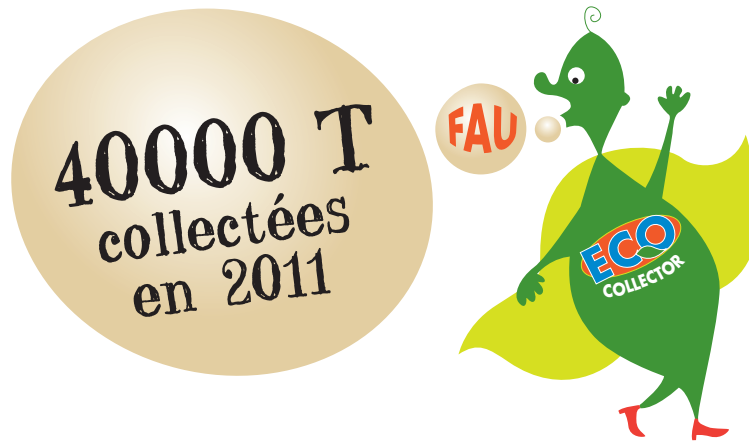
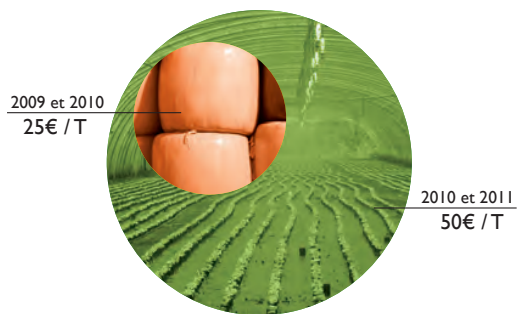


Augmentation de l'éco-contribution Pourquoi ?

- Les quantités collectées augmentent
- Le niveau de prise en charge augmente
- Les subventions de l'Adème vont diminuer

Augmentation de l'éco-contribution

Au lancement de la filière en 2009, les sociétés contributrices ont pris l'engagement d'assurer une prise en charge progressive des frais post-collectes des films agricoles usagés (FAU) : récupération, transport, mise en balles, traitement et valorisation.



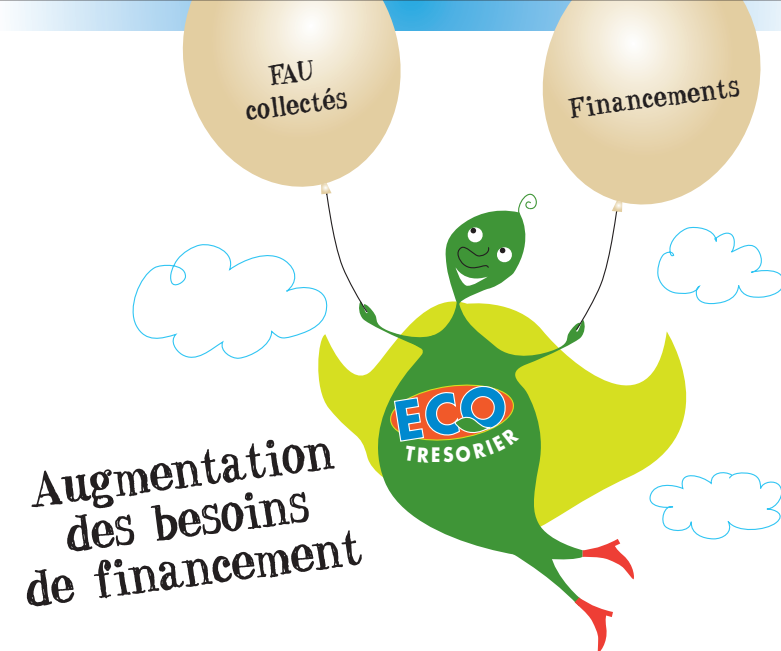
Augmentation des quantités de FAU collectées

Les volumes collectés par la filière sont supérieurs aux engagements pris :



La prise en charge des FAU augmente

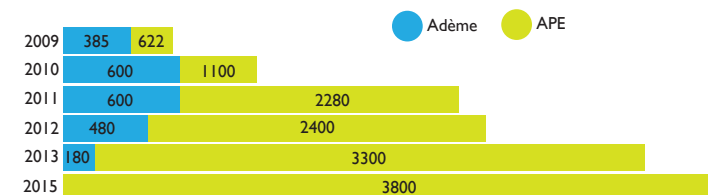
La couverture des frais post collecte s'améliore pour l'opérateur de collecte.



Augmentation des besoins de financement

Les subventions vont diminuer

L'aide Adème diminuera jusqu'à épuisement complet de l'enveloppe (2,4M € HT)



Compte d'exploitation 2011 (Prévisions)

D'où vient le financement et comment est-il utilisé ?

